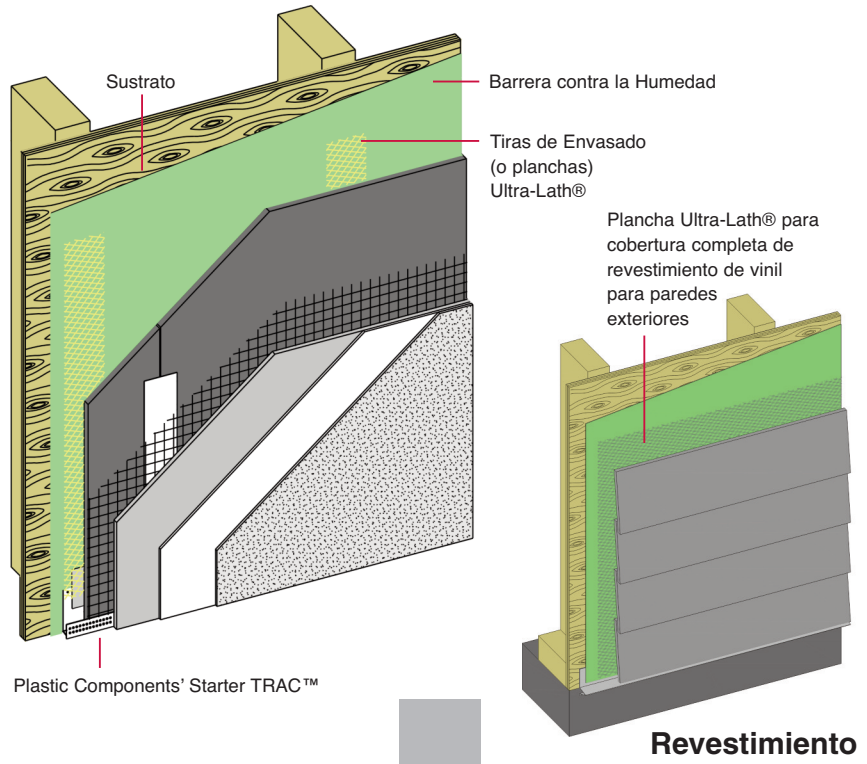
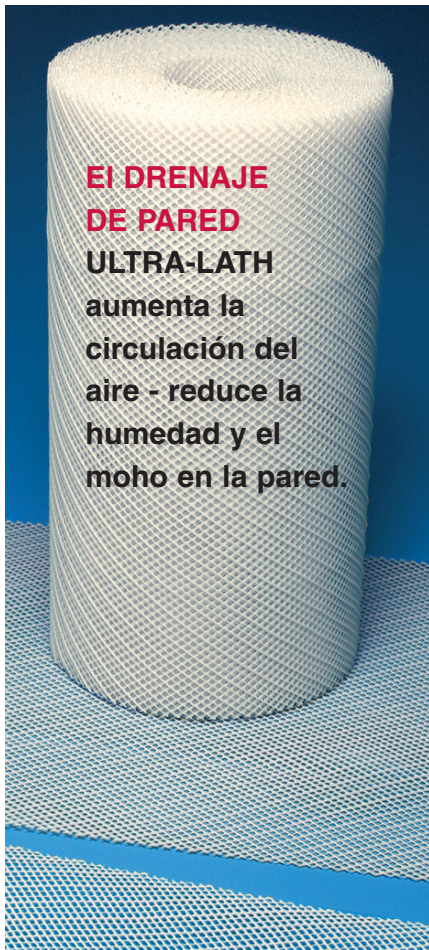
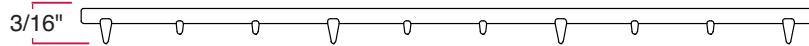


Controla la humedad, aumenta la circulación del aire en las paredes exteriores.



Grosor total de Ultra-Lath®: 3/16" (5 mm)



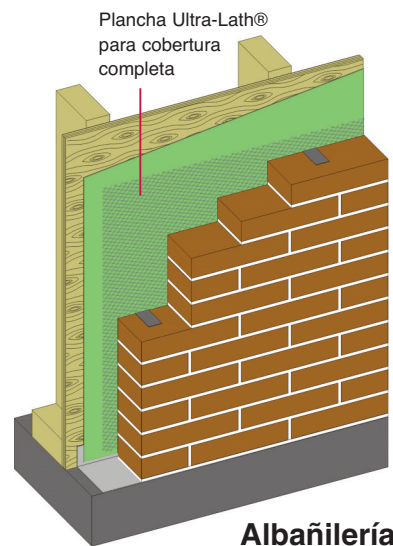
La malla plástica Ultra-Lath® de Plastic Components es ideal para todos los revestimientos verticales con drenaje.

El drenaje de pared Ultra-Lath crea un espacio entre el revestimiento y la pared para aumentar la circulación del aire y el drenaje. Controla la humedad, reduciendo el moho y el vaho en la pared.

Además, su gran fortaleza de compresión previene el engaste (o pliegue) en los puntos de fijación, eliminando obstrucciones.

Viene presentada en cómodas tiras de plástico (Strip-Lath®) para usar como planchas y/o rollos para una cobertura total.

Segura y fácil de usar, y sin que la afecten la sal, la humedad y los productos químicos, la malla plástica Ultra-Lath extra fuerte de auto-separación es compatible con todos los productos basados en cemento.



Usos

Manejo de la humedad para sistemas de paredes exteriores de mayor o menor grado.

- Alternativa inoxidable para las mallas metálicas
- 1/8" (3 mm) de auto-separación
- Su gran fortaleza de compresión previene el pliegue en los puntos de fijación, eliminando obstrucciones
- Costo de instalación más bajo
- Liviano
- Se corta con una navaja
- Se maneja en forma segura y sencilla
- Larga duración al aire libre – no la afectan la arena, la humedad ni los productos químicos
- Disponible en tiras para usar como tiras de envasado, y planchas o rollos para una cobertura total

Protección contra la corrosión, auto-separación plástico de 1/8" resistente al daño



ROLLOS

Producto Número	Plastic ULTRA-LATH Drenaje de Pared	Cantidad	Paquete por Tarima
PDMR	27" x 100' ROLLO (686 mm x 30.5 M)	225 pies cuadrados por rollo	18 rollos por tarima (4050 pies cuadrados por tarima)

PLANCHAS

Producto Número	Plástico ULTRA-LATH Drenaje de Pared	Cantidad	Paquete por Tarima
PDM2796	27" x 96" PLANCHAS (686 mm x 2.4 M)	10 planchas por paquete (180 pies cuadrados por paquete)	25 paquetes por tarima (4500 pies cuadrados por tarima)

STRIP LATH® STRIPS

Producto Número	Ancho	Largo	Piezas por Caja
PDM3	3" (76 mm)	96" (2.4 M)	50
PDM4	4" (102 mm)	96" (2.4 M)	50
PDM6	6" (152 mm)	96" (2.4 M)	50
PDM8	8" (203 mm)	96" (2.4 M)	50

Disponibles en Rollos y Planchas para cobertura total y tiras para usar como Tiras de Envasado

Recomendamos las molduras de PVC de Plastic Components para aplicaciones usando el Drenaje de Pared ULTRA-LATH® Drainage Mat.

PLASTIC COMPONENTS, INC.

9051 NW 97th Terrace Miami, FL 33178 800.327.7077 • Fax 305.887.2452 • www.plasticcomponents.com