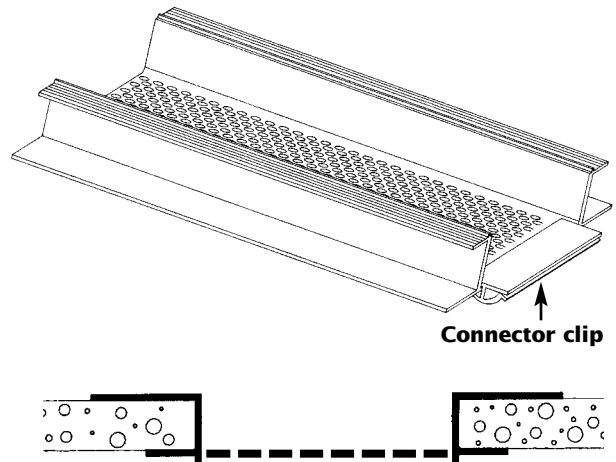


548

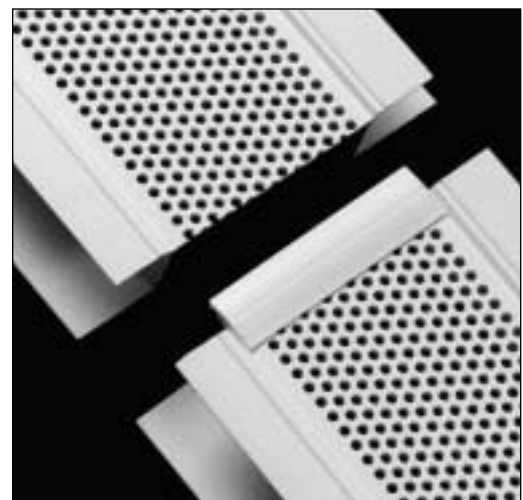


**To install**

- 1 Install one side of vent on sheathing board, with striated (ridged) side facing out (see detail 3).
- 2 Insert EPS board into flange.
- 3 Detail showing striations (ridges).
- 4 Install base and mesh **over** flanges per industry standards.

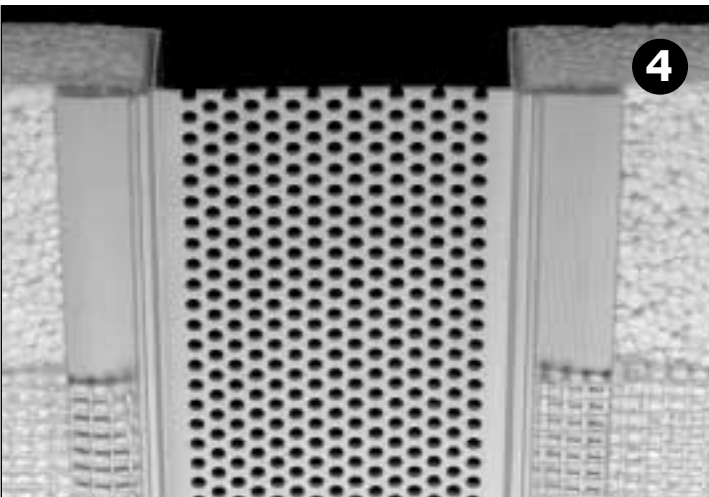
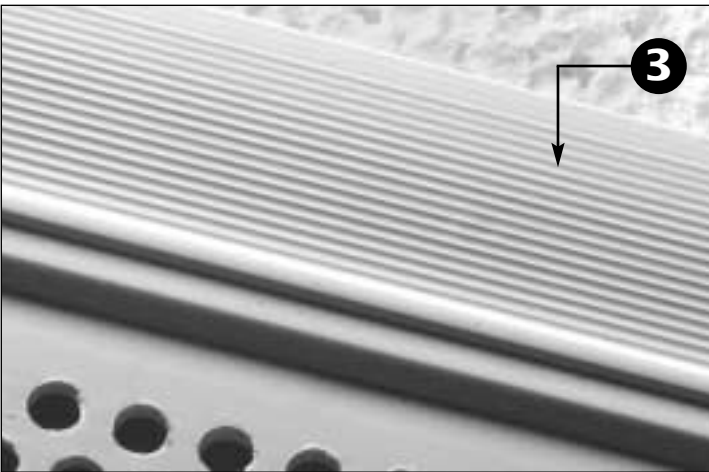
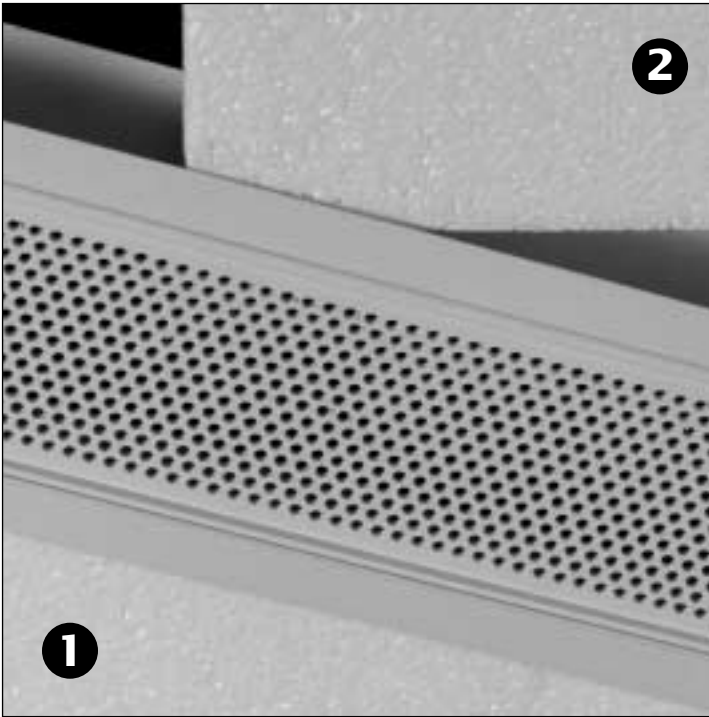
**Other notes**

Vent comes in 10' (3 m) lengths for continuous application. Use supplied connector clips to join pieces together.

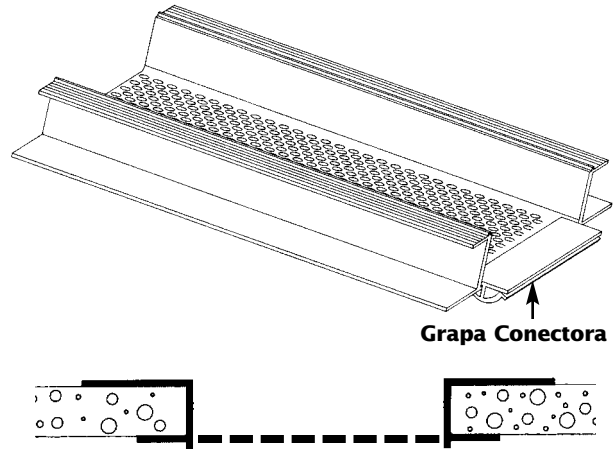


*Instructions in Spanish on back*

Warnock Hersey  
c  us  
LISTED PRODUCT



548

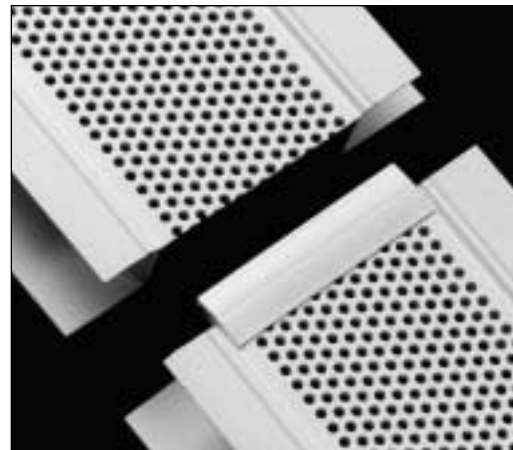


**Para instalar**

- 1 Instale un lado del respiradero sobre el tablero de revestimiento, con la cara estriada (acanalada) hacia afuera (vea la ilustración número 3).
- 2 Inserte el tablero EPS en la pestaña.
- 3 Ilustración que muestra las estrías (acanalado).
- 4 Instale la base y la cubierta de malla **sobre** las pestañas, de acuerdo con las normas de la industria.

**Notas adicionales**

El respiradero viene en piezas de una longitud de 10' (3m) para instalarlas una a continuación de la otra. Utilice las grapas conectoras suministradas para unir las piezas.



*Instrucciones en inglés al dorso*

Warnock Hersey  
c **HW** us  
LISTED PRODUCT