

Moldura de control con borde de goterón



2078-50, 2078-58

Moldura de Control con borde de goterón

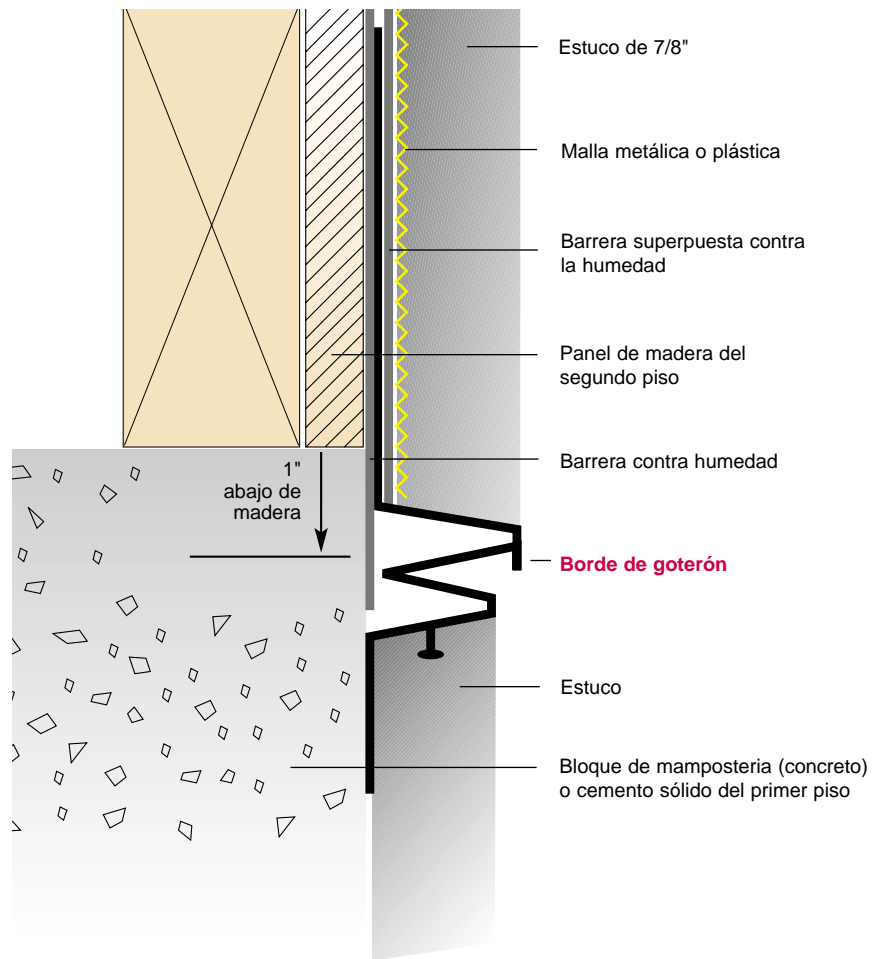
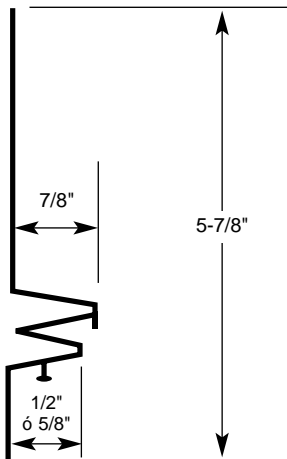
La moldura de control de Plastic Components con borde de goterón funciona como una junta de control horizontal y un dispositivo contra la humedad en la unión de dos materiales diferentes, como la madera y el concreto.

Una aplicación típica sería en la unión de los bloques de mampostería (concreto) del primer piso y los paredes de madera de un segundo piso.

El componente hace que la humedad escurra hacia abajo, alejándola de la pared. Su exclusivo borde de goteo ayuda a evitar que la humedad penetre en la ranura en forma de V de la junta, y la mantiene alejada de la superficie de la pared del primer piso.



2078-50, 2078-58



Nombre del Producto	Dimensión	Descripción	Piezas por Caja
2078-50	1/2" (12 mm)	Moldura de control con borde de goterón sin orificios para clavos 3-1/2" (89 mm)	15
2078-58	5/8" (16 mm)		15

Longitudes de 10' (3 m)

¡Nuevo!

Especificación

Las molduras de control serán hechas de Plastic Components, Inc. No. _____. Todos los accesorios exteriores serán de material de PVC conforme a las normas de la ASTM D1784, C1063 y D 4216.

Se utilizarán en los lugares especificados por los arquitectos y se instalarán conforme a las normas de la industria.

Nota Selle todas las juntas a tope, extremos, angulares, esquinas e intersecciones en el momento de realizar la instalación.

