

Tiras Strip-Lath® de Auto-Separación de 1/8"



DESCRIPCIÓN

Malla plástica no metálica con 1/8" de auto-separación

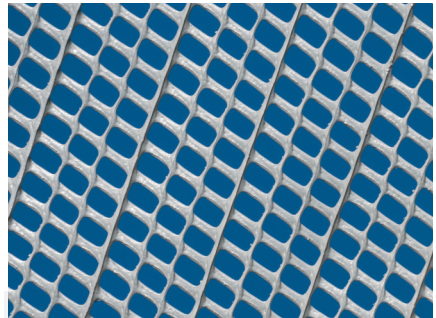
Material de construcción versátil para muchas aplicaciones

Seguro, fácil de usar

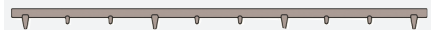
Patente pendiente

No se corroe ni se oxida

Tiras de STRIP-LATH, 3" • 4" • 6" • 8"



Sección Transversal



USOS

Estuco	Con grosor de 1/2" para sistemas verticales de una capa (One-Coat)
Contrapisos	debajo de instalaciones de losas interiores con sustrato de madera, con o sin suelos radiantes
Las tiras de drenaje	ayudan a controlar la humedad en los sistemas de paredes exteriores de tablero de cemento

CARACTERÍSTICAS Y BENEFICIOS

No metálico	No oxidable y no corrosivo
Auto-separación de 1/8" (3mm)	Codificación mejorada del material cementoso al sustrato
No direccional	Instalación horizontal o vertical
Alta resistencia a la compresión	No se dobla en los puntos de sujeción, elimina los bloqueos en las tiras de drenaje
Sin bordes ni extremos afilados	Más seguro de manejar e instalar
Flexible	Fácil de moldear, no se doblará
Ligero	Fácil de cortar, manejar, instalar – costos de instalación reducidos
Suministrado en tiras, varios anchos	Reducción de desperdicio y comodidad
No absorbe agua	No retiene humedad
Resiste la compresión	No aplasta, retiene el espesor
No conductive	No afecta Wi-Fi, transmisiones inalámbricas

Tiras de Malla Plástica ULTRA-LATH con Auto-Separación de 1/8"

- Cumple con ASTM C926 y C1063.
- Probado por terceros a través de Intertek Testing Services para congelación/descongelación, carga transversal, resistencia a los álcalis y fuerza en la compresión y la flexión.
- Probado por terceros a través del Fenestration Testing Laboratory para las aprobaciones de códigos del condado de Miami-Dade, protocolos de prueba PA201, PA202, PA203.

LIMITACIONES

No se recomienda para aplicaciones de estuco en marcos abiertos.

STRIP-LATH PLUS (Ultra-Lath Plus®) debe permanecer envuelto o almacenado bajo cubierta en lugares de trabajo.

APOYO TÉCNICO

Para obtener información sobre un uso o aplicación específicos, comuníquese con su departamento local de ventas o llamando a Plastic Components al 800-327-7077.

GARANTÍA

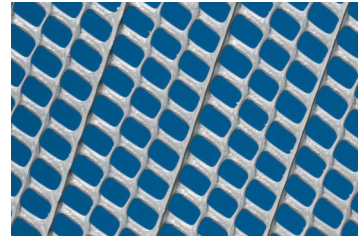
PLASTIC COMPONENTS, INC. garantiza que el producto contenido en este documento como fabricado por PLASTIC COMPONENTS, INC., cuando se aplica correctamente y se utiliza en y para la manera en que ha sido fabricado de acuerdo a las normas ASTM C1764, C1787 y C1788 estará libre de defectos y funcionará como se indica. La única responsabilidad de PLASTIC COMPONENTS, INC. bajo esta garantía será únicamente para el reemplazo del material y excluye cualquier costo de mano de obra o de instalación, y es para el material fabricado por PLASTIC COMPONENTS, INC. el cual ha sido considerado defectuoso únicamente a través de la fabricación, y no para el producto que haya sido dañado durante la instalación o por causa de una instalación incorrecta.



Tiras Strip-Lath® de Auto-Separación de 1/8"

EMBALAJE

Tipo	# de Catálogo	Descripción / Dimensiones	Embalaje
Tiras Strip-Lath®	PDM3	3" x 96" (76 mm x 2.4 m)	50 piezas por caja
Tiras Strip-Lath®	PDM4	4" x 96" (102 mm x 2.4 m)	50 piezas por caja
Tiras Strip-Lath®	PDM6	6" x 96" (152 mm x 2.4 m)	50 piezas por caja
Tiras Strip-Lath®	PDM8	8" x 96" (203 mm x 2.4 m)	50 piezas por caja



APLICACIONES TÍPICAS

UNA CAPA DE ESTUCO DE 1/2"

Use la malla no metálica ULTRA-LATH® de Plastic Components como refuerzo continuo para paredes verticales exteriores o interiores con una capa de estuco

Limitaciones

No se recomienda para aplicaciones de estuco en marcos abiertos.

PAUTAS DE INSTALACION

Lado puntiagudo hacia abajo

Instalar según la ASTM C1063 con crestas de auto-separación de 1/8" con la superficie acanalada contra el sustrato.

Empalmes

Traslape un mínimo de 1" (25 mm) y sujete 6" (152 mm) en el centro.

Uniones

Superponga la malla a un mínimo de 1/2" (13 mm) y coloque un alambre o atadura a un mínimo de 9" (229 mm) en el centro. En la madera contrachapada, las uniones se pueden clavar o engrapar en lugar de usar ataduras.

Sujetadores

Instale todos los sujetadores a las vigas de los marcos o al sustrato cementoso a un mínimo de 6" (152 mm) en el centro. Coloque los clavos o tornillos al ras con la superficie de la malla, pero sin insertarlos demasiado (en la superficie). Doble los clavos comunes para encajar un mínimo de 3 hebras de malla. No penetrar de más.

Para obtener el más reciente programa de sujetación, consulte ASTM C1787, C1063 y C1861, Tabla 3.

NOTA:

Debido a que los sistemas de estuco de una capa son patentados y varían entre los fabricantes, consulte los detalles individuales de los fabricantes para la instalación.

PISOS

ULTRA-LATH® y STRIP-LATH® pueden usarse como contrapisos debajo de instalaciones de losas interiores con un sustrato de madera, con o sin suelos radiantes.

En suelos radiantes ULTRA-LATH / STRIP LATH elimina cortes y daños en líneas de agua

PAUTAS DE INSTALACION

Para conocer los Estándares de Pisos, consulte las publicaciones F185-14 y RH140-14 del Tile Council of North America



TIRAS DE DRENAJE

Ideal para todos los revestimientos verticales con drenaje, el ULTRA-LATH crea un espacio entre el revestimiento y la pared para una mayor circulación de aire y drenaje. Controla la humedad, reduce el moho, los hongos y la humedad en la pared. Disponible en láminas o rollos para una cobertura total, su alta resistencia a la compresión evita que los puntos de sujeción se doblen y elimina los bloqueos.

Utilice las convenientes **tiras de plástico STRIP-LATH** como tiras de furring

